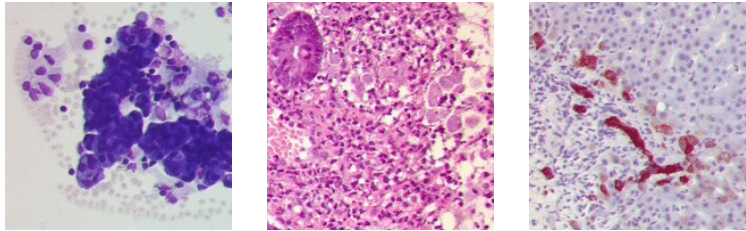


Institut für Pathologie am Clemenshospital Münster



www . patho - muenster . de

Wir:

Das Institut für Pathologie am Clemenshospital in Münster ist eine inhabergeführte Gemeinschaftspraxis mit jahrzehntelanger Expertise auf dem Gebiet diagnostischer Befundungen. Die Räumlichkeiten unseres Instituts befinden sich im neu errichteten Medical Center in unmittelbarer Nähe zum Clemenshospital.

Der Patient als Mensch steht bei uns im Fokus unserer Arbeit. Mit aktueller wissenschaftlich fundierter Methodik sowie moderner medizintechnischer Ausstattung sichern wir die Voraussetzungen für die Qualität unserer Arbeit. Diesen Anspruch können wir gleichsam nur durch qualifizierte sowie motivierte Mitarbeiter/innen realisieren.

Suchen:

Ab sofort oder zu späterem Beginn suchen wir eine/n weitere/n

Technische/n Assistent/in (CTA, BTA, MTA) für unser histologisches Labor (gn)

Sie?:

Sie sind einsatzfreudig, manuell geschickt, haben Freude an filigraner Handarbeit und können mit kleinen Materialien/Proben gut umgehen. Ausserdem können Sie parallel mehrere Aufgaben im Versatz bearbeiten. Die Durchführung von histologischen Färbungen und Spezialuntersuchungen in eigenverantwortlicher Regie spricht Sie an.- Zudem übernehmen Sie gerne eine verantwortungsvolle Arbeit in einem medizinischen Labor. Dabei sind Sie jederzeit bereit ‚dazuzulernen‘ und hinsichtlich Ihrer Arbeitseinstellung zuverlässig sowie zielorientiert und sehen ganz klar die Vorzüge in einer inhabergeführten Arztpraxis.

Dann:

Wir freuen uns über Ihr Interesse an einer Mitarbeit bei uns. Zur Vereinfachung und guten Vorbereitung für unser persönliches Kennenlernen bitten wir Sie, uns Ihre aussagefähigen sowie vollständigen Bewerbungsunterlagen einzig auf dem Postwege zukommen zu lassen:

Institut für Pathologie am Clemenshospital
Herrn Prof. Dr. Kasper
Postfach 40 08
48022 Münster