



Zum nächst möglichen Zeitpunkt suchen wir einen

Mitarbeitenden Betriebsleiter (m/w/d) mit Personalverantwortung

Attraktiv nahe Münster gelegen, ist unser familiengeführter Betrieb auf Putenaufzucht und -mast spezialisiert. Des Weiteren gehören 1700 Mastschweine, eine 2 MW-Biogasanlage und 300 ha Ackerbau mit Getreide, Silo- und Körnermais dazu. Für die Betreuung der Tierbestände und die anfallenden ackerbaulichen Arbeiten suchen wir einen motivierten und eigenständig arbeitenden Betriebsleiter.

Unser Angebot:

- Interessanter und vielseitiger Arbeitsplatz auf einem zukunftsorientierten Betrieb
- Eigenverantwortliche Gestaltung Ihres Arbeitsbereiches
- Unbefristeter Arbeitsvertrag – Ziel für uns ist eine langfristige Zusammenarbeit
- Leistungsgerechte Bezahlung
- Flexible Arbeitszeiten im Rahmen der Betriebsabläufe möglich
- Teilnahme an Weiterbildung ist für uns selbstverständlich
- Einliegerwohnung kann gestellt werden

Ihre Aufgabe:

- Verantwortungsvolle Betreuung der Tierbestände
- Management der Arbeitsabläufe in den Ställen
- Einteilung der Mitarbeiter
- Organisation der Wirtschaftsdüngerlogistik
- Vorbereitung der Mais- und Getreideflächen, Aussaat und Düngung der Getreidebestände sowie Koordination der Ernte

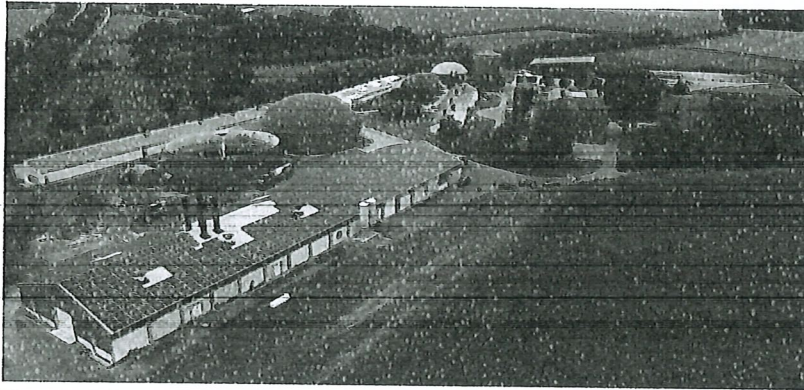
Sie bringen mit:

- Hohe Motivation sich in die Betriebsabläufe zu integrieren
- Organisationstalent
- Team- und Kommunikationsfähigkeit

- Erfahrungen im Bereich Tierhaltung (mit Puten nicht zwingend erforderlich)
- Saubere, verantwortungsvolle und eigenständige Erledigung der Arbeiten
- Führerschein Klasse T

Fühlen Sie sich angesprochen? Dann freuen wir uns darauf, Sie kennen zu lernen.
Ihre aussagekräftige Bewerbung senden Sie bitte an: mark.rohlmann@gmx.de.

Möchten Sie noch mehr über uns wissen?
Melden Sie sich gerne unter 02506/2006.



Kontakt: Mark Rohlmann
Kreuzbach 30
48167 Münster